

Neuer SPS-Typ: 32000 Schritte

Serie FP2SH



Breite Palette an FP2SH-Modulen mit großem Anwendungsspektrum

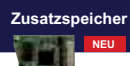
Baugruppenträger



Spannungsversorgung



CPU-Module



32k Schritte **NEU**
60k Schritte
60k Schritte (mit
IC-Kartensteckplatz)
120k Schritte (mit
IC-Kartensteckplatz)

E/A-Module



16/32/64 Eingänge
6/16/32/64 Ausgänge
32 Ein- und 32 Ausgänge

Netzwerkmodule



FL-net
Ethernet
VE-LINK
S-LINK
PROFIBUS
DeviceNet
CANopen
Dezentrale E/A
Serielle Schnittstelle
C.C.U.
S.D.U.
M.C.U.
PROFINET IO

Positioniermodule



2/4/8 Achsen
RTEX
Multifunktionstyp
Interpolationstyp

Analogmodule und sonstige



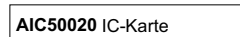
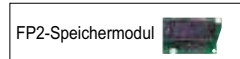
Spannungs-/Stromeingang
Analogeingangsvarianten
RTD-Eingang
Analogausgang
Schneller Zähler
Pulseingang/-ausgang

Serie FP2SH

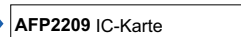
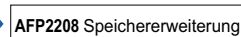
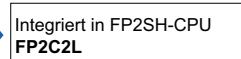
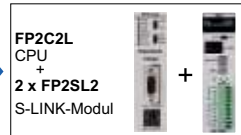
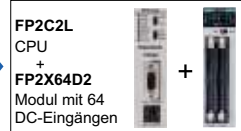
AUSTAUSCH DER FP2

Wir empfehlen, die FP2 gegen eine FP2SH vom Typ 32k auszutauschen.

FP2



FP2SH



Technische Daten im Vergleich

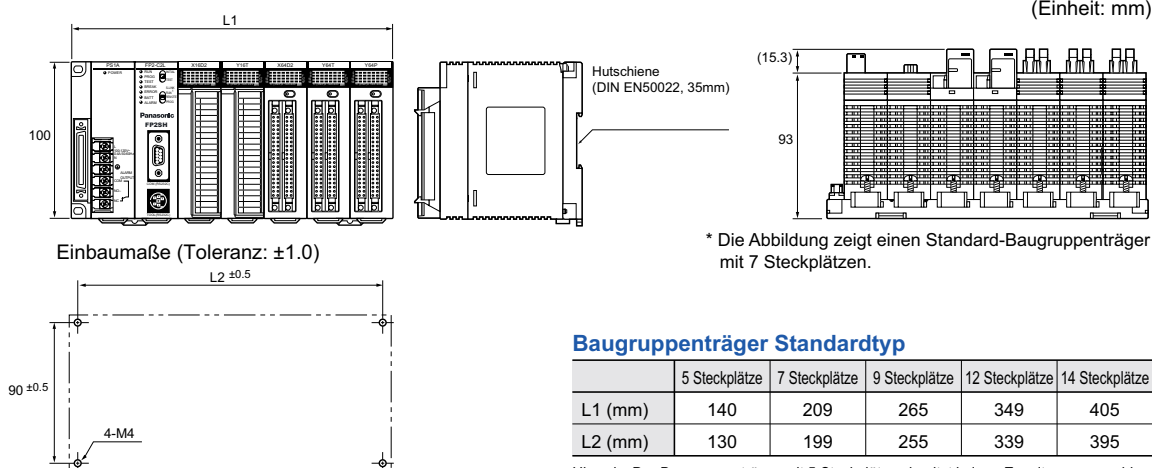
| Serie | | FP2 | FP2SH Typ 32k |
|----------------------------------|---------------------|--|--|
| Merkmal | | | |
| Verarbeitungsgeschwindigkeit | | 350ns/Schritt (für Basisbefehle) | 30ns/Schritt (für Basisbefehle) |
| | | 930ns/Schritt (für komplexe Befehle) | 60ns/Schritte (für komplexe Befehle) |
| Programmspeichergröße | | 16k Schritte | 32k Schritte |
| Anzahl steuerbarer Ein-/Ausgänge | | max. 2048 | max. 2048 |
| Arbeits- speicher | Interne Merker | 4048 | 14192 |
| | Datenregister | 6000 Worte | 10240 Worte |
| | File-Register | 0 bis 14333 Worte (0 bis 30717 Worte mit Erweiterung) | 32765 Worte |
| | Koppeldatenregister | 256 Worte | 8448 Worte |
| Kommentarspeicher, Uhr/Kalender | | Optional | Integriert |
| Max. Erweiterung (H-Typ) | | 3 Baugruppenträger 32 Module 2048 Ein-/Ausgänge 2048 dezentrale E/A | 3 Baugruppenträger 32 Module 2048 Ein-/Ausgänge 8192 dezentrale E/A |

Hinweis: Beachten Sie die Leistungsdaten des neuen Moduls, wie z. B. die höhere Verarbeitungsgeschwindigkeit. Die Abmessungen sind identisch.

PRODUKTTYP

| Produktname | Spezifikationen | Artikelnr. |
|---------------------------|---|------------|
| FP2SH-CPU | 32k Schritte | FP2C2L |
| FP2SH-Speichererweiterung | Entspricht Speichererweiterung FP2EM7 + F-ROM AFP5208 | AFP2208 |

ABMESSUNGEN



Abkündigung der FP2

Die Produktion der FP2 wird aufgrund von Lieferschwierigkeiten bei Bauteilen und optionalen Speicherbausteinen eingestellt.

- Letzte Bestellmöglichkeit: Ende März 2012
- Letzter Reparaturservice: Ende März 2019

Baugruppenträger Standardtyp

| | 5 Steckplätze | 7 Steckplätze | 9 Steckplätze | 12 Steckplätze | 14 Steckplätze |
|---------|---------------|---------------|---------------|----------------|----------------|
| L1 (mm) | 140 | 209 | 265 | 349 | 405 |
| L2 (mm) | 130 | 199 | 255 | 339 | 395 |

Hinweis: Der Baugruppenträger mit 5 Steckplätzen besitzt keinen Erweiterungsanschluss.

Baugruppenträger H-Typ

| | 11 Steckplätze (Hauptbaugruppenträger) | 10 Steckplätze (Erweiterungsbau- gruppenträger) |
|---------|---|---|
| L1 (mm) | 349 | 349 |
| L2 (mm) | 339 | 339 |