

Panasonic

BEDIENGERÄTE

HM500-SERIE



HM500-Serie: Robust & innovativ

Schlüsselmerkmale

Die Serie HM500 verbindet modernste Funktionalität mit einer Top-Performance in herausragendem Design.

Die optimale Lösung für eine Vielzahl von Anwendungen.

- Verfügbare Größen: 4,3", 7", 10,4", 13,3"
- IP66 (Vorderseite)
- Innovatives Vollmetallgehäuse
- Helles LED-Display mit 64K Farben
- ARM Cortex A8-Prozessor mit 600MHz & 1GHz
- Betriebssystem Microsoft Windows CE 6.0
- Ethernet-, USB- und eingebaute konfigurierbare serielle Schnittstellen
- Steckplatz für SD-Speicherkarte
- Gateway-Funktion, Remote-Überwachung und -Ansteuerung sowie Online-Kundenbetreuung
- Montage sowohl in horizontaler als auch in vertikaler Richtung
- Niedriger Stromverbrauch; mit Kühlung
- CE/UL-Zertifizierung
- Tropenfeste Elektronik

HMWin: Programmierumgebung

Schlüsselmerkmale

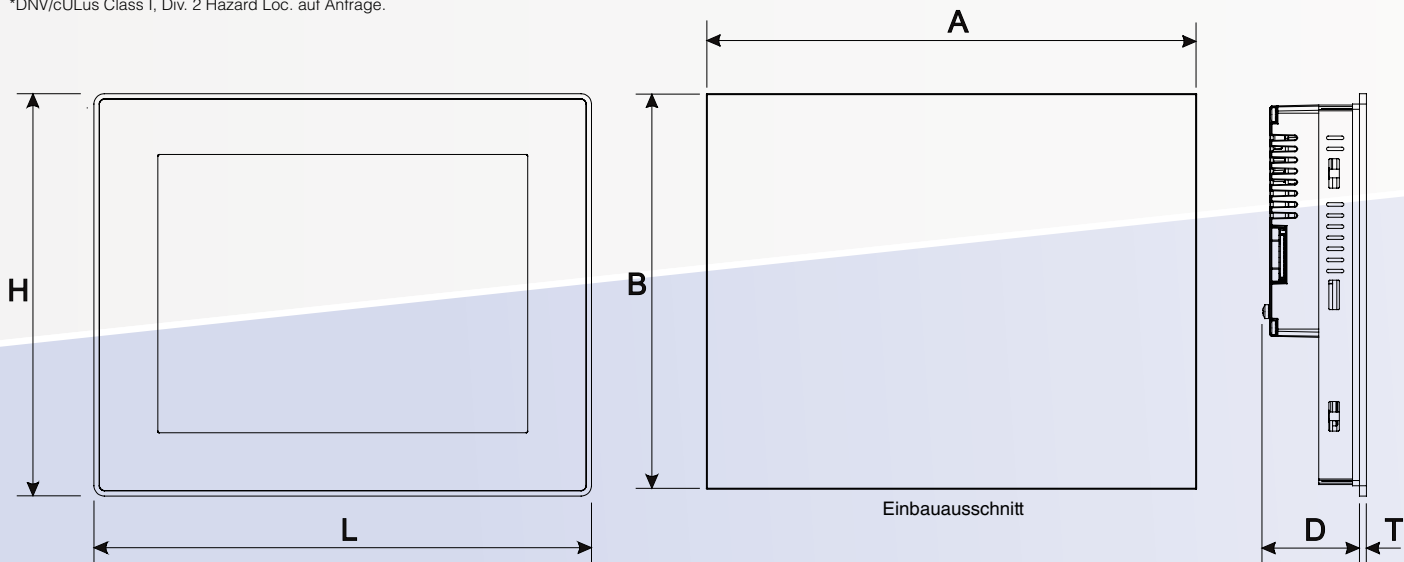
- Einfache, intuitive Benutzeroberfläche
- Navigation über Projektbaum
- Datenanzeige numerisch, als Säulendiagramm, analog und in Bildern
- Unterstützung mehrerer Sprachen durch Import-/Export-funktionen für Texte
- Datenzugriff und -anzeige in Linien- und Säulendiagrammen
- Alarmverwaltung und Ereignishistorie
- Benutzer- und Kennwortverwaltung
- Rezepturverwaltung mit Protokollfunktion
- Remote-Überwachung und -Ansteuerung mit Web-basierter Client-Server-Architektur (kompatibel mit Smartphones und Tablets)
- Leistungsstarke JavaScript-Engine
- Große vordefinierte Makrobibliothek
- Ausgabe der Berichte auf Drucker mit USB-Anschluss und als PDF-Datei
- Hochentwickelte HMI-Objekte: Zeitplangeber und Ereignisplanung, innovatives Drehmenü, RSS-Feeds, Eingang für IP-Kamera
- Online- und Offline-Simulation





	HM504	HM507	HM510
Artikelnummer	AIHM504	AIHM507	AIHM510
Display-Größe	4,3" TFT 16:9	7" TFT 16:9	10,4" TFT
Auflösung	480 x 272, WQVGA	800 x 480, WVGA	800 x 600, SVGA
Hintergrundbeleuchtung	LED	LED	LED
Helligkeit	150 cd/m² typ.	300 cd/m² typ.	300 cd/m² typ.
Dimmbar	Ja	Ja	Ja
Farben	64K	64K	64K
Touchscreen	Resistive Technologie	Resistive Technologie	Resistive Technologie
Hochformat	Ja	Ja	Ja
Benutzerspeicher	128MB Flash-Speicher	128MB Flash-Speicher	256MB Flash-Speicher
Serielle Kommunikationsschnittstellen	RS232, RS485, RS422, konfigurierbar	RS232, RS485, RS422, konfigurierbar	RS232, RS485, RS422, konfigurierbar
Ethernet-Schnittstelle	2 10/100Mbit mit integriertem Schalter	2 10/100Mbit mit integriertem Schalter	2 10/100Mbit mit integriertem Schalter
USB-Schnittstelle	1 Host-Schnittstelle Version 2.0	2 Host-Schnittstellen (1 Version 2.0, 1 Version 2.0 und 1.1)	2 Host-Schnittstellen (1 Version 2.0, 1 Version 2.0 und 1.1)
Vektorgraphiken	Ja, unterstützt SVG	Ja, unterstützt SVG	Ja, unterstützt SVG
Dynamische Objekte	Ja	Ja	Ja
TrueType-Schriftart	Ja	Ja	Ja
Alarmer	Ja	Ja	Ja
Fehlerprotokoll	Ja	Ja	Ja
Rezepturen	Ja	Ja	Ja
Kennwort	Ja	Ja	Ja
Trends	Ja	Ja	Ja
Unterstützung mehrerer Sprachen	Ja	Ja	Ja
Uhr-/Kalenderfunktion	Ja, mit Batterie	Ja, mit Batterie	Ja, mit Batterie
Batterie	Wiederaufladbare Batterie	Wiederaufladbare Batterie	Wiederaufladbare Batterie
Erweiterungssteckplätze	1 optionales Plug-in	2 optionale Plug-ins	2 optionale Plug-ins
Speicherkarte	Steckplatz für SD-Speicherkarte	Steckplatz für SD-Speicherkarte	Steckplatz für SD-Speicherkarte
Spannung	24V DC (10 - 32V DC)	24V DC (10 - 32V DC)	24V DC (10 - 32V DC)
Maximale Stromaufnahme ohne Last (typ.)	0,4A bei 24V DC (max.)	0,7A bei 24V DC (max.)	1A bei 24V DC (max.)
Betriebstemperatur	0 bis 50°C	0 bis 50°C	0 bis 50°C
Lagertemperatur	-20 bis +70°C	-20 bis +70°C	-20 bis +70°C
Luftfeuchtigkeit	5 bis 85% RH (nicht kondensierend)	5 bis 85% RH (nicht kondensierend)	5 bis 85% RH (nicht kondensierend)
Gewicht	Ca. 1,0kg	Ca. 1,0kg	Ca. 2,1kg
Frontrahmen (L x H)	147 x 107mm	187 x 147mm	287 x 232mm
Tafelausschnitt (A x B)	136 x 96mm	176 x 136mm	276 x 221mm
Tiefe (D + T)	56 + 4mm	47 + 4mm	56 + 4mm
Schutzart (Vorderseite)	IP66	IP66	IP66
Schutzart (Rückseite)	IP20	IP20	IP20
Zertifizierung	CE, UL*	CE, UL*	CE, UL*

*DNV/cULus Class I, Div. 2 Hazard Loc. auf Anfrage.





HM513

AIHM513

13,3" TFT 16:9

1280 x 800, WXGA

LED

300 cd/m² typ.

Ja

64K

Resistive Technologie

Ja

256MB Flash-Speicher

RS232, RS485, RS422, konfigurierbar

2 10/100Mbit mit integriertem Schalter

2 Host-Schnittstellen
(1 Version 2.0, 1 Version 2.0 und 1.1)

Ja, unterstützt SVG

Ja

Ja

Ja

Ja

Ja

Ja

Ja

Ja, mit Batterie

Wiederaufladbare Batterie

2 optionale Plug-ins

Steckplatz für SD-Speicherkarte

24V DC (10 - 32V DC)

1,2A bei 24V DC (max.)

0 bis 50°C

-20 bis +70°C

5 bis 85% RH (nicht kondensierend)

Ca. 2,8kg

336 x 267mm

326 x 256mm

56 + 4mm

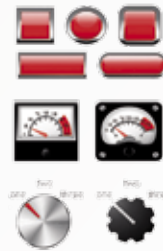
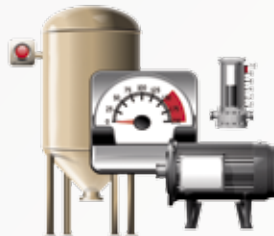
IP66

IP20

CE, UL*

Vektorgrafiken in hoher Qualität

- Unterstützung von SVG-Vektorgrafiken
- Dynamische Objekteigenschaften mit Tags
- Mit Javascript bearbeitbare Objekteigenschaften
- Dynamische Interaktion zwischen Eigenschaften verschiedener Objekte
- Animation
- TrueType-Schriftart
- Große Symbol- und Objektsammlung



Kommunikation und Gateway

- Integrierter Web-Server, FTP-Server
- Integrierter Web-Browser
- Unterstützung der VNC-Technologie für Remote-Desktop
- E-Mail-Benachrichtigungen
- Gateway-Funktion zwischen verschiedenen Protokollen





HM500-Serie

Robuste, innovative
Touch-Terminals



North America

Europe

Asia Pacific

China

Japan

Panasonic Electric Works Europe AG

Deutschland:

Rudolf-Diesel-Ring 2
83607 Holzkirchen
Tel. +49 (0) 80 24 648-0
Fax +49 (0) 80 24 648-1 11
info.peweu@eu.panasonic.com
www.panasonic-electric-works.de

Technologiezentrum:

Gera

Vertriebs- und Servicebüros:

Essen	Mannheim
Frankfurt	Minden
Freiburg	München
Gera	Nürnberg
Hamburg	Stuttgart
Köln/Düsseldorf	

Panasonic Electric Works Austria GmbH

Österreich:

Josef Madersperger Straße 2
A - 2362 Biedermannsdorf
Tel. +43 (0) 22 36 268 46
Fax +43 (0) 22 36 461 33
info.pewat@eu.panasonic.com
www.panasonic-electric-works.at

Vertriebs- und Servicebüros:

Oberösterreich / Salzburg
Steiermark / Kärnten
Tirol / Vorarlberg

Panasonic Electric Works Schweiz AG

Schweiz:

Grundstrasse 8
CH-6343 Rotkreuz
Tel. +41 (0) 41 799 7050
Fax +41 (0) 41 799 7055
info.pewch@eu.panasonic.com
www.panasonic-electric-works.ch