



Serie HM500

Touch HMI robusti
e funzionalità avanzate

Global Network

Panasonic

SERIE HM500 PANNELLI OPERATORE

Nord America	Europa	Asia Pacifico	Cina	Giappone
--------------	--------	---------------	------	----------

Panasonic Electric Works

Rete di assistenza globale:

Europa		
► Headquarters	Panasonic Electric Works Europe AG	Rudolf-Diesel-Ring 2, 83607 Holzkirchen, Tel. +49 (0) 8024 648-0, Fax +49 (0) 8024 648-111, www.panasonic-electric-works.com
► Austria	Panasonic Electric Works Austria GmbH Panasonic Industrial Devices Materials Europe GmbH	Josef Madersperger Str. 2, 2362 Biedermannsdorf, Tel. +43 (0) 2236-26846, Fax +43 (0) 2236-46133, www.panasonic-electric-works.at Ennshafenstraße 30, 4470 Enns, Tel. +43 (0) 7223 883, Fax +43 (0) 7223 88333, www.panasonic-electronic-materials.com
► Benelux	Panasonic Electric Works Sales Western Europe B.V.	De Rijn 4, (Postbus 211), 5684 PJ Best, (5680 AE Best), Netherlands, Tel. +31 (0) 499 372727, Fax +31 (0) 499 372185 www.panasonic-electric-works.nl
► Czech Republic	Panasonic Electric Works Czech s.r.o.	Sales Office Brno, Administrative centre PLATINIUM, Veverí 111, 616 00 Brno, Tel. +420 541 217 001, Fax +420 541 217 101 www.panasonic-electric-works.cz
► France	Panasonic Electric Works Sales Western Europe B.V.	Succursale française, 10, rue des petits ruisseaux, 91370 Verrières Le Buisson, Tél. +33 (0) 1 6013 5757, Fax +33 (0) 1 6013 5758 www.panasonic-electric-works.fr
► Germany	Panasonic Electric Works Europe AG	Rudolf-Diesel-Ring 2, 83607 Holzkirchen, Tel. +49 (0) 8024 648-0, Fax +49 (0) 8024 648-111, www.panasonic-electric-works.de
► Hungary	Panasonic Electric Works Europe AG	Magyarországi Közvetlen Kereskedelmi Képviselet, 1117 Budapest, Neumann János u. 1., Tel. +36 1 999 89 26 www.panasonic-electric-works.hu
► Ireland	Panasonic Electric Works UK Ltd.	Irish Branch Office, Dublin, Tel. +353 (0) 14600969, Fax +353 (0) 14601131, www.panasonic-electric-works.co.uk
► Italy	Panasonic Electric Works Italia srl	Via del Commercio 3-5 (Z.I. Ferlina), 37012 Bussolengo (VR), Tel. +39 0456752711, Fax +39 0456700444, www.panasonic-electric-works.it
► Nordic Countries	Panasonic Electric Works Europe AG Panasonic Eco Solutions Nordic AB	Filial Nordic, Knarrarnäsgatan 15, 164 40 Kista, Sweden, Tel. +46 859476680, Fax +46 859476690, www.panasonic-electric-works.se Jungmansgatan 12, 21119 Malmö, Tel. +46 40 697 7000, Fax +46 40 697 7099, www.panasonic-fire-security.com
► Poland	Panasonic Electric Works Polska sp. z o.o.	ul. Woloska 9A, 02-583 Warszawa, Tel. +48 (0) 22 338-11-33, Fax +48 (0) 22 338-12-00, www.panasonic-electric-works.pl
► Portugal	Panasonic Electric Works España S.A.	Portuguese Branch Office, Avda Adelino Amaro da Costa 728 R/C J, 2750-277 Cascais, Tel. +351 214812520, Fax +351 214812529
► Spain	Panasonic Electric Works España S.A.	Barajas Park, San Severo 20, 28042 Madrid, Tel. +34 913293875, Fax +34 913292976, www.panasonic-electric-works.es
► Switzerland	Panasonic Electric Works Schweiz AG	Grundstrasse 8, 6343 Rotkreuz, Tel. +41 (0) 41 7997050, Fax +41 (0) 41 7997055, www.panasonic-electric-works.ch
► United Kingdom	Panasonic Electric Works UK Ltd.	Sunrise Parkway, Linford Wood, Milton Keynes, MK14 6 LF, Tel. +44 (0) 1908 231555, Fax +44 (0) 1908 231599 www.panasonic-electric-works.co.uk
Nord-Sud America		
► USA	Panasonic Industrial Devices Sales Company of America	629 Central Avenue, New Providence, N.J. 07974, Tel. 1-908-464-3550, Fax 1-908-464-8513, www.pewa.panasonic.com
Asia Pacifico / Cina / Giappone		
► China	Panasonic Electric Works Sales (China) Co., Ltd.	Level 2, Tower W3, The Towers Oriental Plaza, No. 2, East Chang An Ave., Dong Cheng District, Beijing 100738, Tel. (010) 5925-5988, Fax (010) 5925-5973
► Hong Kong	Panasonic Industrial Devices Automation Controls Sales (Hong Kong) Co., Ltd.	RM1205-9, 12/F, Tower 2, The Gateway, 25 Canton Road, Tsimshatsui, Kowloon, Hong Kong, Tel. (0852) 2956-3118, Fax (0852) 2956-0398
► Japan	Panasonic Corporation	1048 Kadoma, Kadoma-shi, Osaka 571-8686, Japan, Tel. (06) 6908-1050, Fax (06) 6908-5781, www.panasonic.net
► Singapore	Panasonic Industrial Devices Automation Controls Sales Asia Pacific	300 Beach Road, #16-01 The Concourse, Singapore 199555, Tel. +65-6390-3811, Fax +65-6390-3810

Panasonic®

Panasonic Electric Works Italia srl

Via del Commercio, 3/5 Z.I. Ferlina - 37012 Bussolengo (Verona)

Tel. 045 6752711 - Fax 045 6700444 info.pewit@eu.panasonic.com www.panasonic-electric-works.it

© 2014 • Stampato in Italia
HM500-9/14-2000-4



Serie HM500: Solidi e funzioni avanzate
Caratteristiche Principali

La serie HM500 unisce lo stato dell'arte delle prestazioni HMI in un raffinato ed elegante design. Sono la scelta ideale per soddisfare un ampio spettro di soluzioni applicative.

- Disponibili nelle dimensioni da 4.3",7",10.4", 13,3"
- Frontale IP66
- Design innovativo ed interamente metallico
- Display brillanti con tecnologia LED a 65K colori
- Processore ARM cortex A8, 600MHz e 1GHz
- Sistema operativo Microsoft Windows CE 6.0
- Porte Ethernet, USB, seriali integrate configurabili
- Supporto SD Card
- Funzione di gateway, remotazione dell'applicazione e teleassistenza
- Installazione in orizzontale o verticale
- Basso consumo; con sistema di raffreddamento
- Certificazioni CE/UL
- Elettronica tropicalizzata

HMWin: L'ambiente di programmazione
Caratteristiche Principali

- Interfaccia semplice ed intuitiva
- Risorse di progetto a struttura ad albero
- Visualizzazione dei dati in formato numerico, a barre, ad indicatori analogici ed immagini
- Gestione multilingua con importazione ed esportazione testi
- Acquisizione dati e visualizzazione su grafici di trend
- Gestione allarmi e storico eventi
- Gestione gruppo utenti e password
- Gestione ricette e Audit Trail
- Monitoraggio e controllo remoto con architettura Client-Server basata su tecnologia Web (compatibile con dispositivi smartphone e tablet)
- Potente linguaggio script (JavaScript)
- Ampia libreria di macro pronte all'utilizzo
- Stampa report su stampante USB
- Oggetti HMI avanzati: scheduler pianificazioni eventi, menu rotanti, feed RSS, ingresso IP camera
- Simulazione off-line e online delle applicazioni

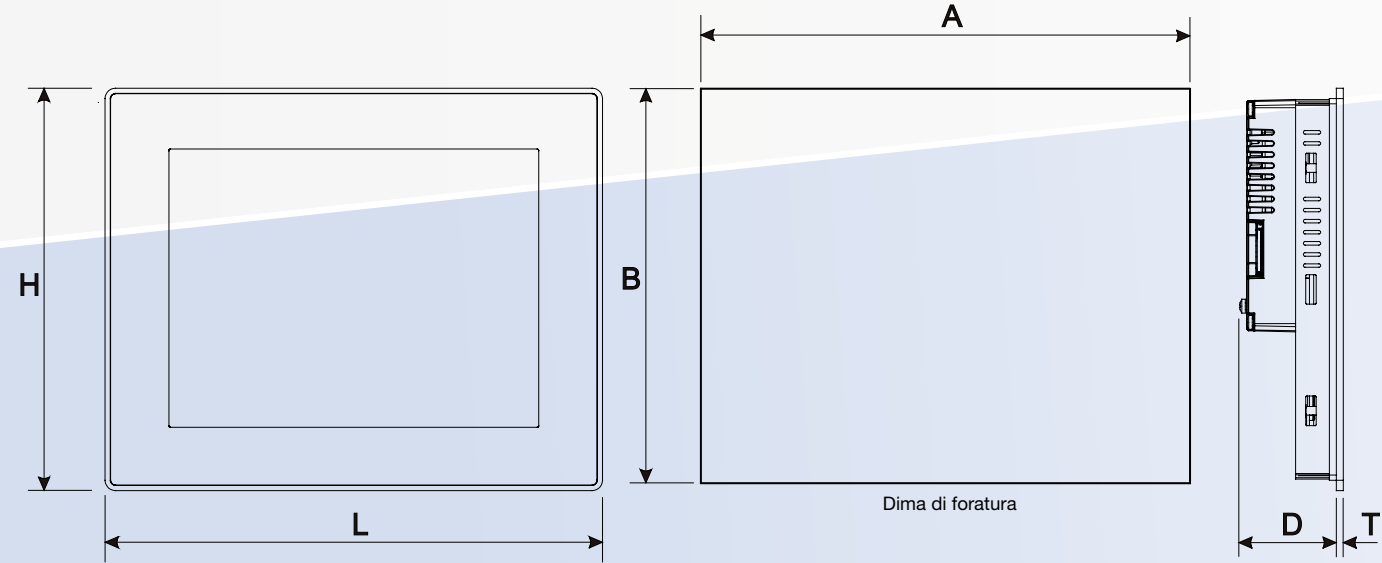


Panasonic



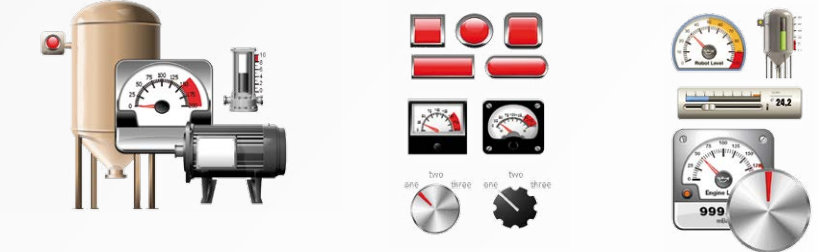
	HM504	HM507	HM510	HM513
Dimensione Display	4.3" TFT 16:9	7" TFT 16:9	10"4 TFT	13"3 TFT 16:9
Risoluzione	480x272, WQVGA	800x480, WVGA	800x600, SVGA	1280x800, WXGA
Retroilluminazione	LED	LED	LED	LED
Luminosità	150 Cd/m² typ.	300 Cd/m² typ.	300 Cd/m² typ.	300 Cd/m² typ.
Regolazione Luminosità (Dimming)	Si	Si	Si	Si
Colori	64K	64K	64K	64K
Touchscreen	Analogico Resistivo	Analogico Resistivo	Analogico Resistivo	Analogico Resistivo
Portrait Mode	Si	Si	Si	Si
Memoria Utente	128 MB Flash	128 MB Flash	256 MB Flash	256 MB Flash
Porta Seriale (Universale)	RS-232, RS-485, RS-422, configurabile via software	RS-232, RS-485, RS-422, configurabile via software	RS-232, RS-485, RS-422, configurabile via software	RS-232, RS-485, RS-422, configurabile via software
Porta Ethernet	2 10/100 Mbit con Switch integrato	2 10/100 Mbit con Switch integrato	2 10/100 Mbit con Switch integrato	2 10/100 Mbit con Switch integrato
Porta USB	1 Host interface v.2.0	2 Host interfaces (1 version 2.0, 1 version 2.0 and 1.1)	2 Host interfaces (1 version 2.0, 1 version 2.0 and 1.1)	2 Host interfaces (1 version 2.0, 1 version 2.0 and 1.1)
Grafica Vettoriale	Si, incluso supporto SVG	Si, incluso supporto SVG	Si, incluso supporto SVG	Si, incluso supporto SVG
Oggetti dinamici	Si	Si	Si	Si
Font TrueType	Si	Si	Si	Si
Allarmi	Si	Si	Si	Si
Storico allarmi	Si	Si	Si	Si
Ricette	Si	Si	Si	Si
Password	Si	Si	Si	Si
Trends	Si	Si	Si	Si
Gestione Multilingue	Si	Si	Si	Si
Real Time Clock	Si, con batteria	Si, con batteria	Si, con batteria	Si, con batteria
Batteria	Batteria ricaricabile	Batteria ricaricabile	Batteria ricaricabile	Batteria ricaricabile
Slot di espansione	1 plugin opzionale	2 plugin opzionali	2 plugin opzionali	2 plugin opzionali
Memory card	SD Card Slot	SD Card Slot	SD Card Slot	SD Card Slot
Tensione	24 Vdc (da 10 a 32 Vdc)	24 Vdc (da 10 a 32 Vdc)	24 Vdc (da 10 a 32 Vdc)	24 Vdc (da 10 a 32 Vdc)
Consumo Massimo (typ)	0.4A a 24Vdc (max.)	0.7A a 24Vdc (max.)	1A a 24Vdc (max.)	1.2A a 24Vdc (max.)
Temperatura Operativa	Da 0 a 50 °C	Da 0 a 50 °C	Da 0 a 50 °C	Da 0 a 50 °C
Temperatura di immagazzinamento	Da -20 a +70 °C	Da -20 a +70 °C	Da -20 a +70 °C	Da -20 a +70 °C
Umidità	Da 5 a 85%, RH senza condensa	Da 5 a 85%, RH senza condensa	Da 5 a 85%, RH senza condensa	Da 5 a 85%, RH senza condensa
Peso	Approx. 1.0 Kg	Approx. 1.0 Kg	Approx. 2.1 Kg	Approx. 2.8 Kg
Pannello Frontale (LxH)	147x107 mm	187x147 mm	287x232 mm	336x267 mm
Dima di Foratura (AxH)	136x96 mm	176x136 mm	276x221 mm	326x256 mm
Profondità (D+T)	56 + 4 mm	47 + 4 mm	56 + 4 mm	56 + 4 mm
Grado di Protezione (frontale)	IP66	IP66	IP66	IP66
Grado di Protezione (retro)	IP20	IP20	IP20	IP20
Certificazioni	CE, UL*	CE, UL*	CE, UL*	CE, UL*

*DNV/cULus Class I, Div. 2 Hazard Loc. su richiesta.



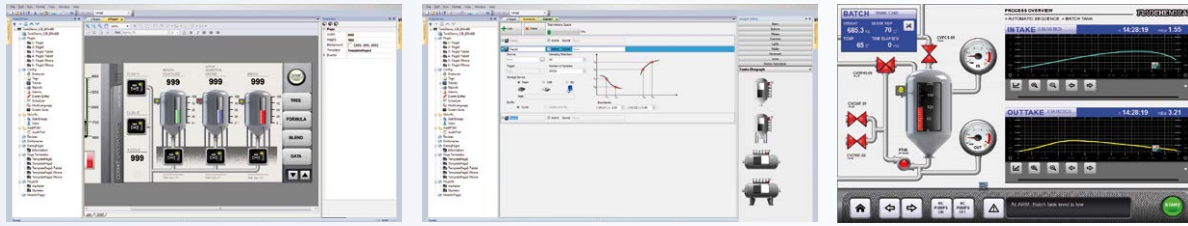
Grafica vettoriale di qualità

- Supporto per grafica vettoriale SVG
- Proprietà dinamiche degli oggetti con collegamento a tag
- Accesso alle proprietà degli oggetti da linguaggio script
- Interazione dinamica tra proprietà di oggetti diversi
- Supporto di animazione
- Font TrueType
- Ricca galleria di simboli ed oggetti



Comunicazione e Gateway

- Web Server integrato, FTP Server
- Web Browser integrato
- Supporto tecnologia VNC per remote desktop
- E-Mail Alerts
- Funzione di gateway tra protocolli diversi



Panasonic