

Please read this instruction manual before use for proper operation

WARNING

- Take appropriate safety precautions, such as a redundant safety device construction, if being used in applications where there is a risk of bodily harm or major property loss.
- Do not use in air containing gas. Doing so could cause an explosion.

CAUTION

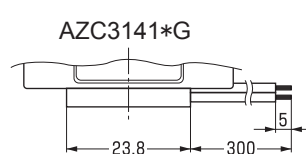
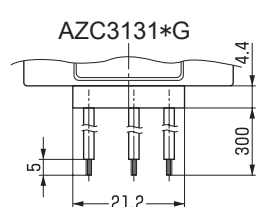
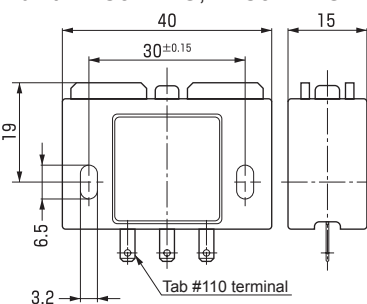
- Make sure the unit is securely connected to electrical wires (failure to do so could cause abnormal heating or smoke).
- Do not use with exposed connections to electrical wire (doing so could cause electric shock).
- Do not use this outside the ranges given in the specifications, including ratings or ambient conditions (doing so could cause abnormal heating or smoke).
- Do not bring magnetic cards, or the like near the magnet (doing so could cause memory to be erased).

BEFORE USE

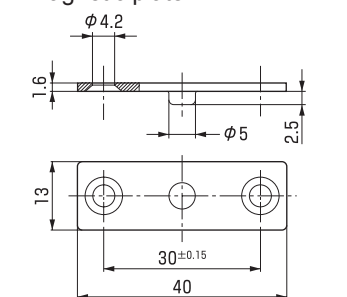
- Only the switches of AZC3121*G, and AZC3141*G are IP67. (Excludes external mounted Components, magnet catches, and exposed portions of terminals.)
- AZC3111*G is not water-droplet resistant, so do not use in areas where they could be splashed by water, oil, or other liquids, Avoid using in locations where dust may accumulate.
- Do not use in atmospheres where the main unit may directly come into contact with any kind of organic solvent, strong acid or alkaline liquids, or combustible or corrosive gasses.
- Avoid using in silicon environments such as organic silicon-based rubber, solvent, sealant, oil, grease, or wiring.
- The moving parts on the main unit such as the gates should not be equipped as a stopper, that requires them to bear the full load.
- The holding power of the magnetic plate could become unstable if iron dust or other magnetic material adheres to it. If this happens, remove the adhered material.

DIMENSIONS

Main unit: AZC3111*G, AZC3121*G



Magnetic plate



Unit : mm

General tolerance ±0.5

ATTACHMENT

1. Attaching the main unit

- Using an M3 screw, attach firmly remembering to employ a toothed washer, etc. The appropriate torque is 0.88 to 1.08N·m (9 to 11kgf·cm).
- When moving parts such as the gate are closed, ensure that the yoke of main unit and adhesion board are flush with each other.

2. Attaching the magnetic plate

- Install the magnetic plate using flat head screws, so that the screw heads do not protrude from the plate surface (short M3 flat head screws, and long 2.7 flat head screws).
- Fit a C1 panel to the inlet vent of attaching moving parts for magnetic plate.

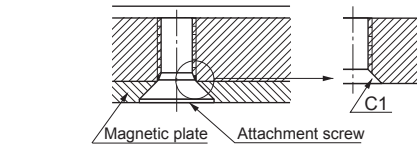
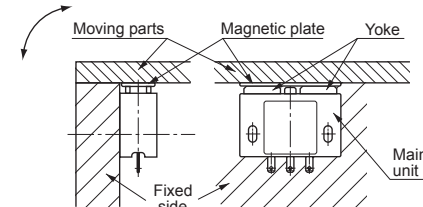
3. Wiring the tab #110 terminal

- Use a commercially available tab #110 terminal connector for wiring.
- Use the three immediate-connection connectors shown below for wiring:

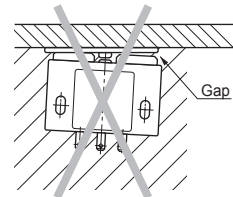
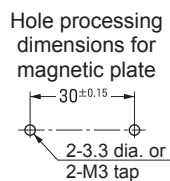
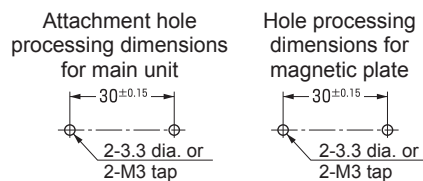
Product name: 7.6 mm pitch micro-switch connector (3P)
 Manufacture: Nippon Tanshi Co., Ltd.
 Product number:

Name	Product number	Application Electric wire
Housing	9880-4203	-
Receptacle	171587-M2	0.3 to 0.75mm ²

Note: This product is not sold by Panasonic Industrial Devices SUNX Co., Ltd. Please direct inquiries to: Nippon Tanshi Co., Ltd. Sales +81-463-30-1150



Note: Unless the magnetic plate and the yoke are flush with each other, adhesive power will be lost, and there is a risk that the switch will not operate.



ご使用になる前に必ずこの説明書をよくお読みいただき、正しく施工してください。そのあと、本説明書を保管し、必要な時にお読みください。

安全上のご注意

ケガや事故防止のため、以下のことを必ずお守りください。

警告

- 人身事故や重大な拡大損害に発展することが予測される用途にご使用の場合は、二重安全機構等の安全対策を組み込んでください。
- 可燃性ガスの雰囲気では使用しないでください。爆発の原因となります。

注意

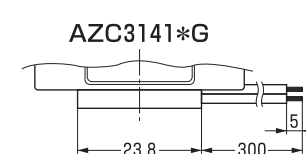
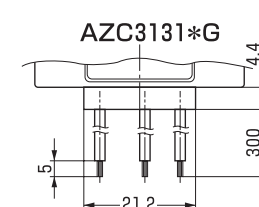
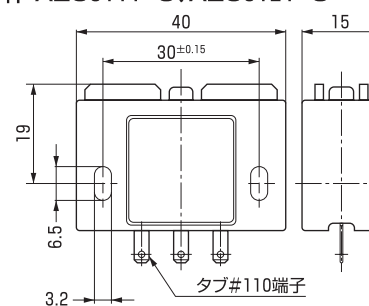
- 電線との接続は確実に行ってください。(異常発熱や発煙の原因となります)
- 電線との接続部が露出したままで使用しないでください。(感電の恐れがあります)
- 定格、環境条件等の仕様範囲外では使用しないでください。(異常発熱や発煙の原因となります)

ご使用前に

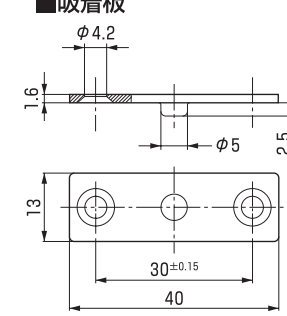
- AZC3121*G, AZC3131*G, AZC3141*Gはスイッチ部のみIP67となっています。(外殻部、マグネットキャッチ部、端子露出部は除きます)
- AZC3111*Gは防滴構造とはなっていないので、水、油など液体のかかるところでの使用は避けください。また、極端に塵埃が堆積するような場所での使用もお避けください。
- 各種有機溶剤、強酸、強アルカリ性液体や気体、引火性ガス、腐食性ガスなどの雰囲気ではご使用しないでください。
- シリコン雰囲気での使用は避けてください。有機シリコン系ゴム、接着剤、オイル、グリス、電線などのシリコン雰囲気での使用は避けください。
- 本品が扉などの可動部のストッパーとなり、全荷重を受けるような取付は避けてください。
- 吸着面に鉄粉など磁性体が付着すると保持力が不安定となる場合があります。この場合は付着物を取り除いてください。

外形寸法

■本体:AZC3111*G, AZC3121*G



■吸着板

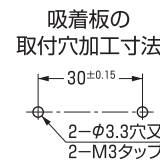
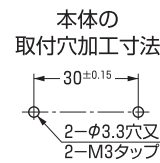
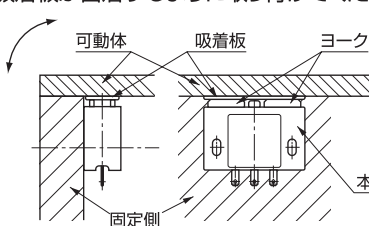


公差 : ±0.5

取付方法

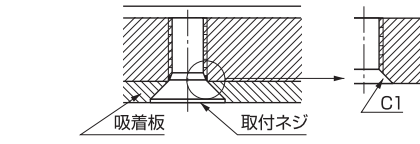
■本体の取付

- 本体の取付はM3ネジを用い、歯付き座金などを使用し堅固に取り付けてください。締付トルクは0.88~1.08N·m (9~11kgf·cm)が適当です。
- 扉など可動体が閉まった時、本体のヨークと吸着板が密着するように取り付けてください。

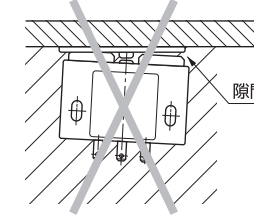


■吸着板の取付

- 吸着板の取付は、取付ネジの頭が表面より出ない様に皿ネジを使用してください。(M3皿小ネジ、呼び2、7皿木ネジ)
- 吸着板を取付ける可動体の入り口に面取りC1を設けてください。



注) 吸着板とヨークが密着しないと吸着力が低下したり、スイッチが動作しない恐れがあります。



■タブ#110端子の結線

- 結線は市販のタブ#110端子用のコネクタをご使用ください。
- 結線は下記即結3Pコネクタをご使用になると便利です。

- 品名:7.6mmピッチマイクロスイッチ用コネクタ (3P)
- メーカー名:日本端子株式会社
- 品番:

名称	製品品番	適合電線
ハウジング	9880-4203	—
リセプタクル	171587-M2	0.3~0.75mm ²

注)この商品は、当社では販売しておりません。お問い合わせ先は下記をお願いします。日本端子株式会社
 本社 (0463)61-8200
 関東 (045)453-4975
 名古屋 (052)777-5201
 大阪 (06)6821-9335
 西日本 (093)932-6000