

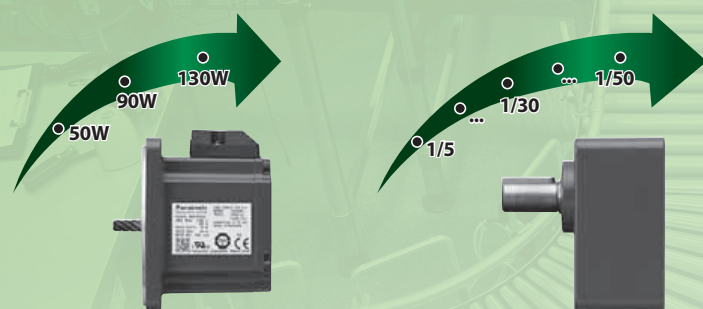


Versatilità e compattezza grazie ai riduttori integrati

## MINAS-BL GP series

Position Control Type 50 W to 130 W

### Motori brushless DC serie MINAS-BL GP



Uscita nominale 50 - 130W  
Velocità nominale di rotazione 30 - 4000rpm  
Interfaccia RS485  
Combinabile con riduttori Panasonic da 5:1 a 150:1

Minas BL GP è adatto per tutte le applicazioni che prevedono un posizionamento. Movimenti indicizzati di tavole rotanti, movimenti lineari «push pull», aperture/chiusure, avanzamenti sequenziali.

Rispetto alle tecnologie tradizionali basate su motori passo garantisce stabilità di coppia, velocità elevate e compattezza della soluzione con riduzione degli ingombri.

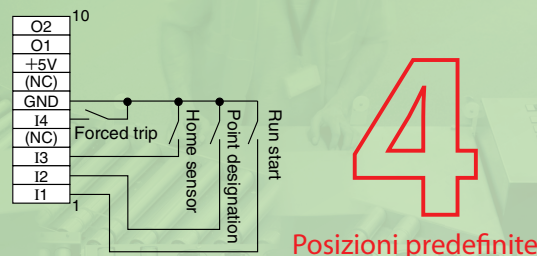
La risoluzione è di 288 imp/giro.

È possibile comandare l'azionamento tramite ingressi digitali selezionando fino ad 4 posizioni o tramite rete RS485.

### SOFTWARE per MINAS BL

I motori e azionamenti della serie MINAS BL possono essere parametrizzati attraverso l'utilizzo del software gratuito «PANATERM for BL». Oltre alla parametrizzazione il software permette di monitorare lo stato del motore: mediante grafici velocità, coppia, ecc. incluso lo stato degli I/O.

Il software gratuito M-SELECT infine aiuta nella scelta della corretta motorizzazione rispetto all'applicazione.



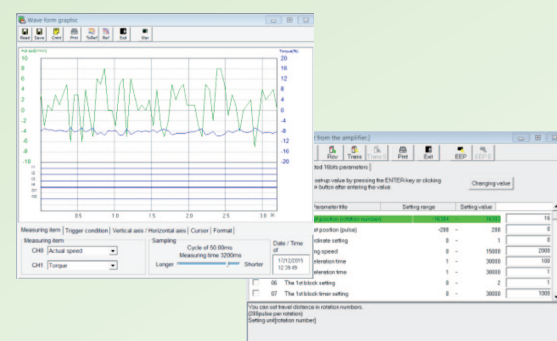
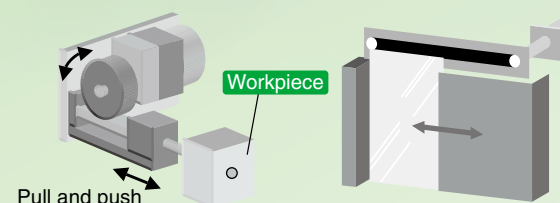
4 Posizioni predefinite

Possibilità di inserire 4 posizioni predefinite richiamabili via I/O e via RS485



Speed control range 30 r/min ~ 4000<sup>\*1</sup> r/min  
Proprietary CS sensor for sinewave driving  
Wide 1:133 variable speed range

<sup>\*1</sup> Rated rotational speed: 3000 r/min



www.panasonic-electric-works.it  
Tel. 045 6752711 - info.pewit@eu.panasonic.com

Flyer BL - 5/2016 -2000

Panasonic

# MINAS BL

DC brushless

“Semplice, efficace e compatto”



- **Efficienza energetica**
- Tecnologia “split core” a magneti permanenti
- **Compattezza**
- Motori compatti e prestanti con riduttore integrato
- **Semplicità**
- Tecnologia brushless, costi di manutenzione ridotti e veloce messa in servizio

### 1. Basso consumo grazie ad una migliore efficienza

Rispetto alla potenza richiesta da un motore convenzionale i motori a magnete permanente riducono notevolmente la perdita secondaria. Il risparmio di energia riduce i costi contribuendo a proteggere clima ed ambiente.

### 2. Design compatto per ridurre gli ingombri

La struttura split core è stata mutuata dai servoazionamenti AC delle serie MINAS e applicata anche alla serie BL. I risultati sono una riduzione non solo delle dimensioni (circa 15%) ma anche del peso (circa 25%), con una maggiore densità di potenza in uscita rispetto ai motori convenzionali.

### 3. Facilità d'installazione e risparmio nei costi di manutenzione

Grazie alla ridotta usura della tecnologia brushless, i costi di manutenzione si riducono notevolmente. Inoltre il software PANATERM per MINAS-BL velocizza le operazioni e riduce il tempo di configurazione. Altri vantaggi sono la semplice impostazione/regolazione dei parametri e l'analisi dei dati operativi.

**Panasonic**<sup>®</sup>  
Panasonic Electric Works Italia Srl



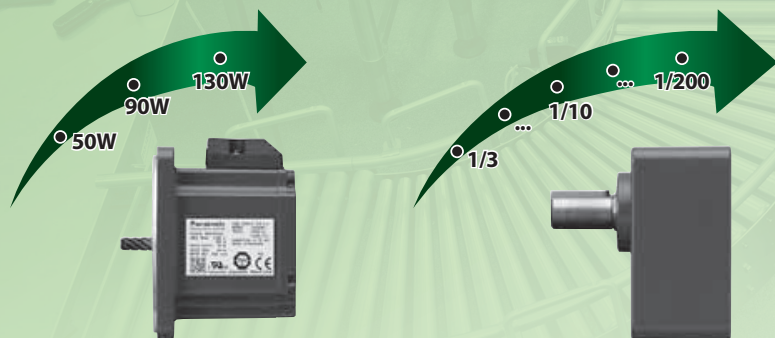




**Versatilità e compattezza grazie ai riduttori integrati**

**MINAS-BL** **GV** series  
Speed Control Type 50 W to 130 W

**Motori brushless DC serie MINAS-BL GV**



**Uscita nominale 50 - 130W**

**Velocità nominale di rotazione 30 - 4000rpm**

**Interfaccia RS485**

**Combinabile con riduttori Panasonic da 3:1 a 200:1**

Speed control range **30 r/min ~4000<sup>\*1</sup> r/min**  
Proprietary CS sensor for sinewave driving  
**Wide 1:133 variable speed range**

<sup>\*1</sup> Rated rotational speed: 3000 r/min

Minas BL GV è adatto per tutte le applicazioni che prevedono un controllo di velocità.

Nastri trasportatori, miscelatori, rocchetti, rulli.

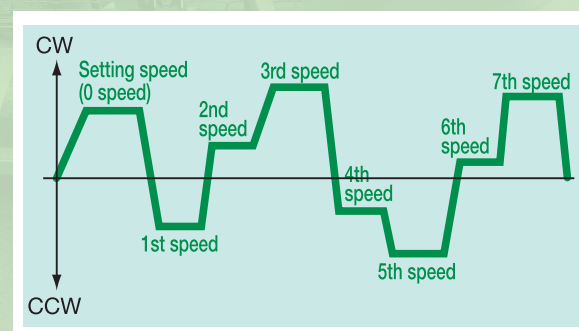
Rispetto alle tecnologie tradizionali basate su motori asincroni ad induzione MINAS BL GV garantisce stabilità di coppia, velocità elevate e compattezza della soluzione con riduzione degli ingombri.

È possibile comandare l'azionamento tramite ingressi digitali selezionando fino a 8 velocità, tramite rete RS485 o tramite potenziometro o Keypad esterno.

**Start torque 150%** (comparison of rated values)

Unlike induction motor  
**Stable operation startup at lower speed**

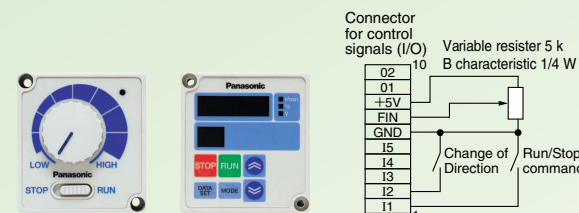
**Stabilità di coppia e coppia di spunto fino al 150% della coppia nominale**



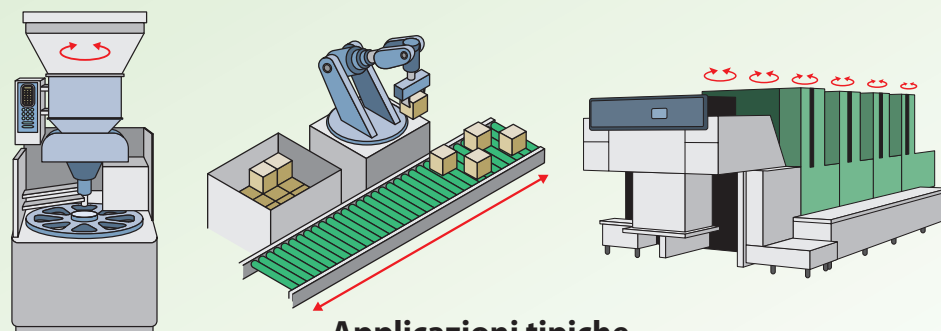
**Controllo velocità fino a 8 velocità selezionabili**



**Controllo tramite Interfaccia RS485**



**Controllo tramite I/O, Potenziometro o Console**

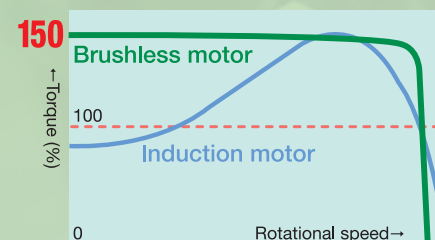


**Applicazioni tipiche**

Dettagli tecnici disponibili su **www.panasonic-electric-works.it** sezione prodotti/servoazionamenti

**Potenza e compattezza grazie alla gamma fino a 750W**

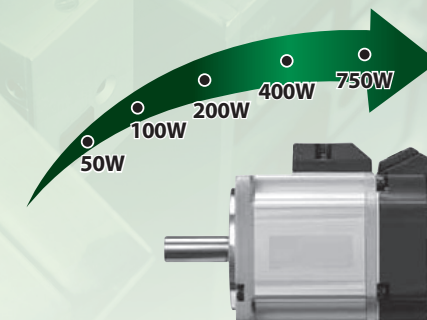
**Flat torque characteristic**



Proprietary CS sensor for  
**Smooth operation**

**MINAS-BL** **KV** series  
Speed Control Type 50 W to 750 W

**Motori brushless DC serie MINAS-BL KV**



**Uscita nominale 50 - 750W**

**Velocità nominale di rotazione 100 - 4000rpm**

**Interfaccia RS485**

Speed control range **100 r/min ~4000<sup>\*1</sup> r/min**  
Proprietary CS sensor for sinewave driving  
**Wide 1:133 variable speed range**

<sup>\*1</sup> Rated rotational speed: 3000 r/min

Minas BL KV è adatto per tutte le applicazioni che prevedono un controllo di velocità.

Grazie alla gamma di potenze fino a 750W (2.4Nm) e all'estrema compattezza dei motori trova impiego in numerose applicazioni dove spazio, potenza, stabilità di coppia e velocità non possono essere ottenuti dalle tecnologie tradizionali.

Tavole rotanti, nastri trasportatori, semplici macchine etichettatrici, sono alcune delle applicazioni dove MINAS BL KV può essere utile grazie alle sue peculiarità.

Come per MINAS BL GV, è possibile comandare l'azionamento tramite ingressi digitali selezionando fino a 8 velocità, tramite rete RS485 o tramite potenziometro o Keypad esterno.