

FP-WE2 and FP Web Expansion Unit

Firmwareupdate FP Web-Server

Juli 2020

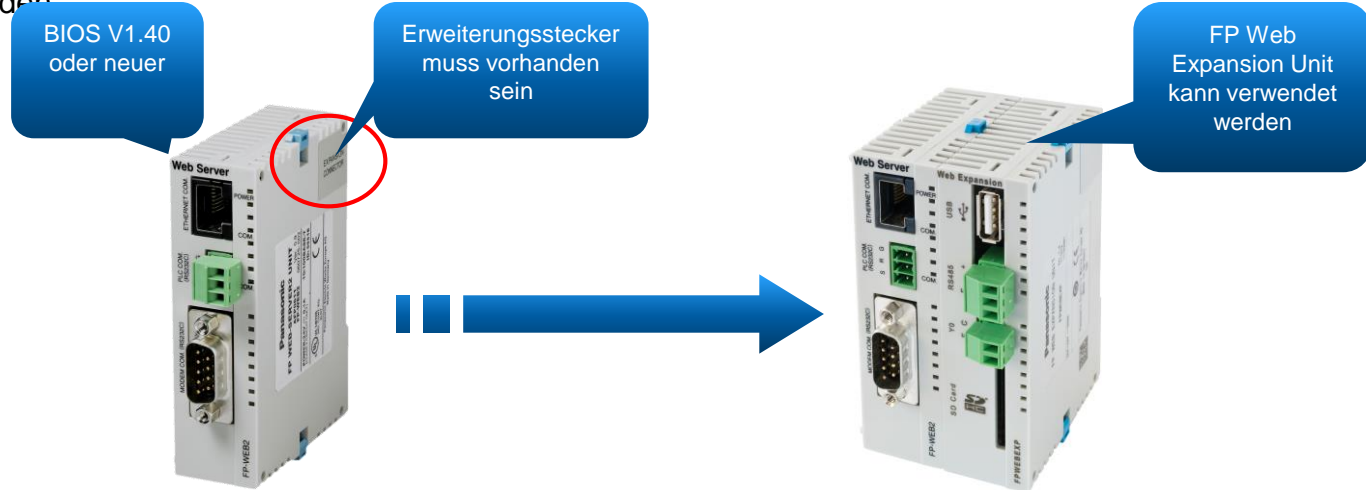
Allgemeine Information

Die FP Web Expansion Unit kann nur an FP Web-Server 2 mit folgender Konfiguration betrieben werden:

Firmwareversion BIOS mindestens V1.40 → Empfohlen V2.06 (Juli 2020)

Seitlicher Erweiterungsstecker FP Web-Server 2 muss vorhanden sein
(Web-Server ab V1.1, Auslieferung seit Jan. 2011)

FP Web-Server 2 ohne Erweiterungsstecker können nicht mit FP Web Expansion Unit verwendet werden

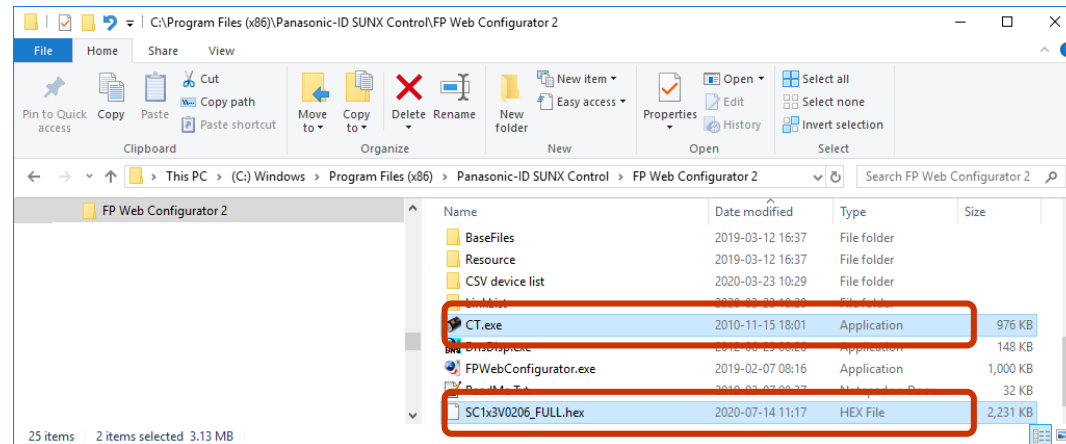


Warnung BIOS Update

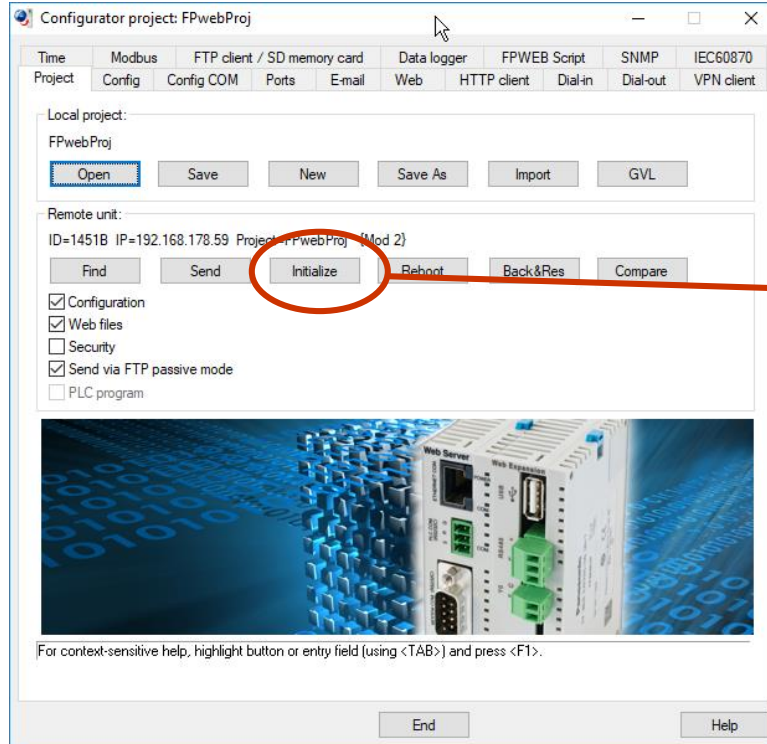
Warnung:

1. Bei einem Firmwareupdate werden alle Dateien auf dem Web-Server gelöscht.
2. Trennen Sie nie die Verbindung und schalten Sie den Web-Server während des Updates nicht aus.
3. Bei aktiver Übertragung der Firmware niemals die Übertragung abbrechen

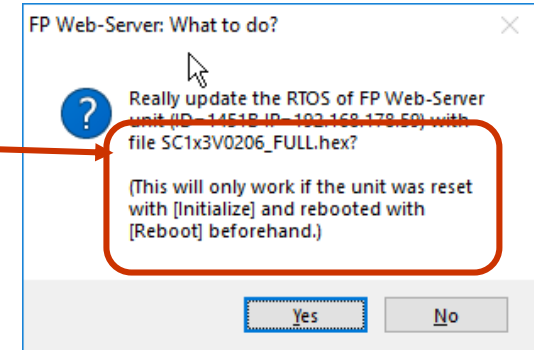
Die Datei CT.EXE und die BIOS-Datei z.B. SC1x3V0206_FULL.hex müssen im Installationsverzeichnis des FP Web Configurator vorhanden sein.



Firmware BIOS Update



Drücke Taste "Alt" +
Button "Initialize"



1. Die Software CT.EXE startet mit dem BIOS Firmwareupdate.
2. Wenn der Transfer beendet ist, können die Projektdateien übertragen werden.
3. Nach einem Reset arbeitet der Web-Server mit der neuen Firmware.

Panasonic

A Better Life, A Better World